



amsterdams
andalusisch
orkest

Technische Lijst en Productie Risico inventarisatie en -Evaluatie

Remla - Tournee najaar '23

Versie september '23

Techniek (geluid)

1° inspeciënt/ licht: Menno Drost, info@eventsupportdrost.nl / 06-20242245 afwisselend met Lorenzo Nonnekes; 06-24843592

Geluid: Arturo Ramon, info@arturoramon.com / 06-49847894 afwisselend met Arjan van Asselt, 06-14564007

Productie

Eva Hermus 06 54 65 65 87 productie@amsterdamsandalusischorkest.nl

Personeel

van het gezelschap:

1 lichttechnicus

1 geluidstechnicus

van het theater:

tijdens bouw: 2 technici

tijdens voorstelling: 1 technicus

tijdens breek: 2 technici

Crew op tournee bestaat uit 4 muzikanten 2 dansers, 2 technici

Aankomsttijd: Aankomst om 13.00 uur bij een voorstelling om 20.30 uur

Planning

-aanvang bouw:

13:00 bij avondvoorstelling met dinerpauze tussen 17:30 en 19:00

- aankomst spelers: 16:00-17:30 spacing, daarna diner tot 19:00.

- duur voorstelling: 60 minuten

- breek: 1 uur

Transport:

1x Busje met Decor, Licht, Geluidapparatuur, Deel instrumenten. Geen laadklep.

Inhoud laadruimte lxbxh = 340x170x180 cm

1x Busje met Muzikanten, instrumenten, Geluidapparatuur.

2x losse personenauto

Kleedkamer

Graag voorzien in voldoende kleedruimte voor 6 personen (minimaal 2 kleedkamers).

Speciaal verzoek

Handdoeken, warme douche, fruit en water bij de kleedkamers.

Catering/diner

Graag maken we gebruik van catering van het theater voor diner.

Aantal personen: 7.

Tijdstip: 18.00 uur

Dieetwensen: 2x vega, 2x halal, 3x geen dieetwensen.

Indien er geen catering aanwezig is, horen we dit graag uiterlijk 10 dagen voor de voorstellingsdag.

Opbouw Decor:

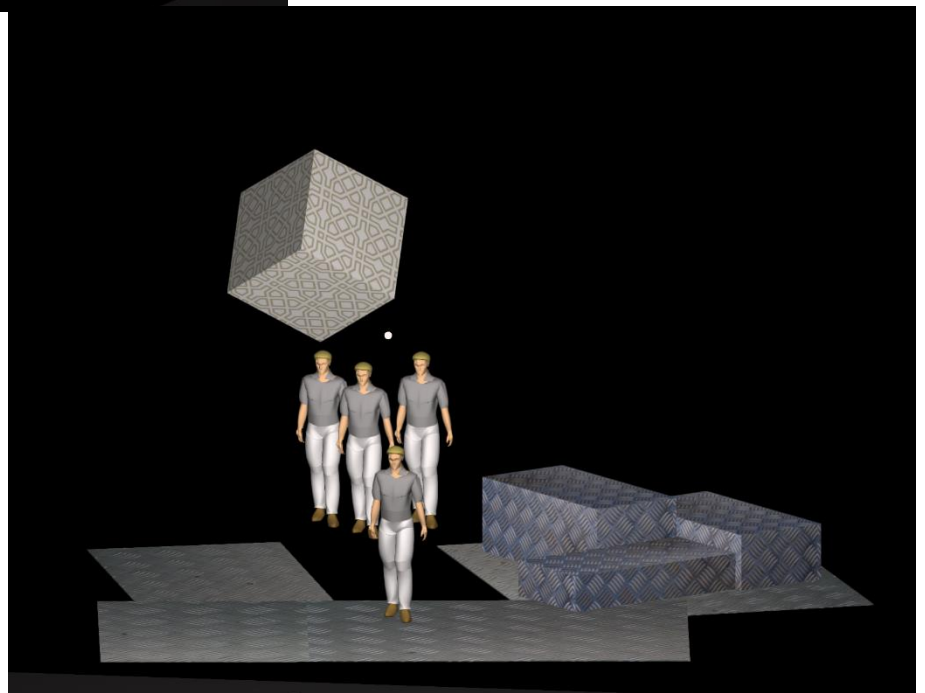
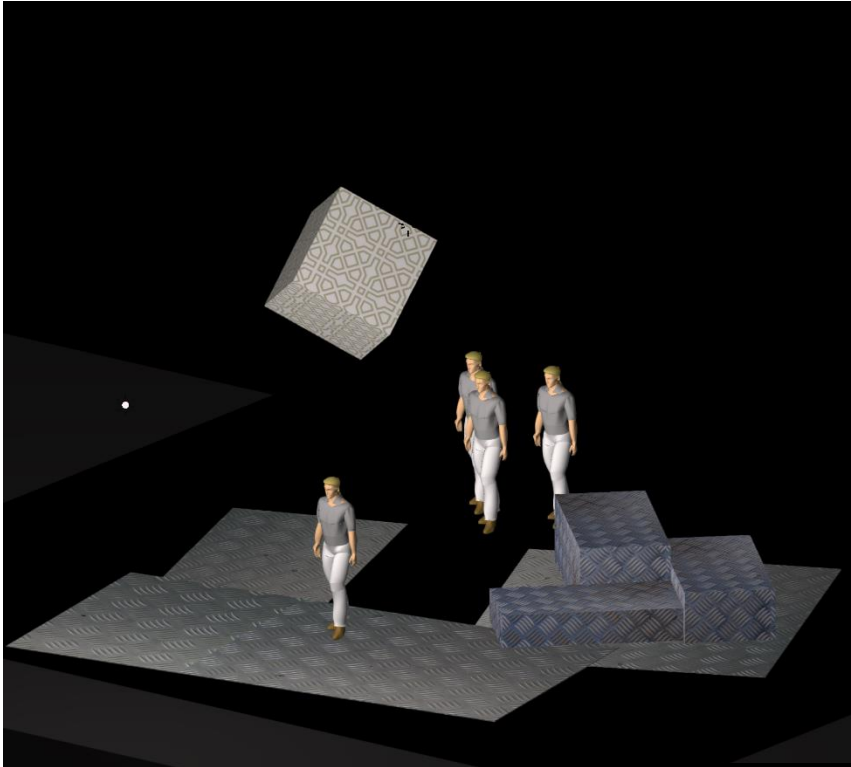
- Vloer neerleggen.
- Podiumdelen aan elkaar riggen
- Bekleden van prakken
- Kubus in elkaar zetten, en inhangen

Omschrijving podiumbeeld:

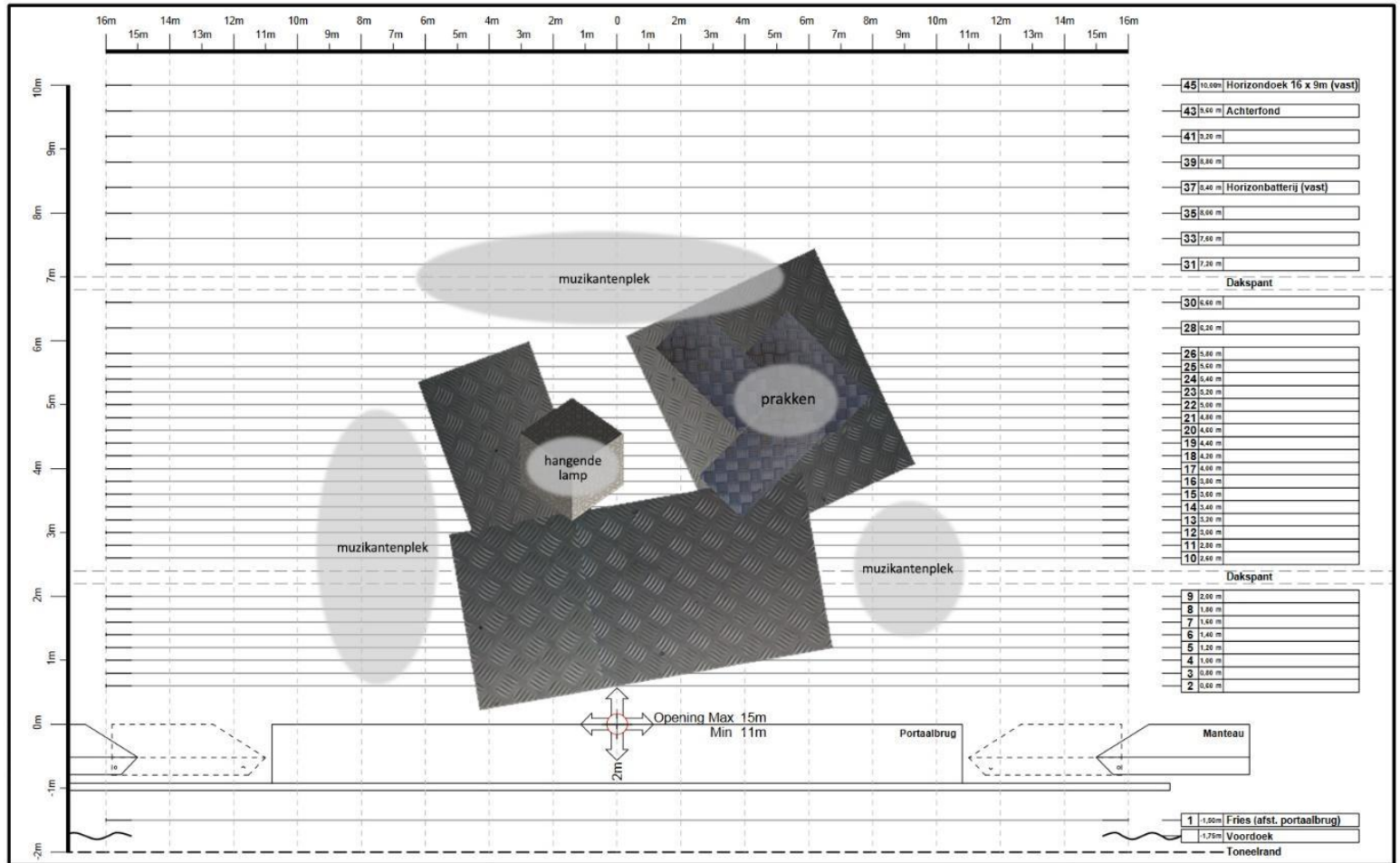
Ondergrond van het podium is de reguliere balletvloer van het theater zelf. Het decor opgebouwd in een kader van 8 meter diep bij 10 meter breed.

Voor de hoogteverschillen van het decor zijn diverse podiumdelen van het theater nodig.

Technisch wordt het podium ingericht met verschillende monitoren (4), en microfoons op diverse plekken op aanwijzing van Arturo/Arjan.



Stageplot:



Theater de Meervaart

Trekkenveld

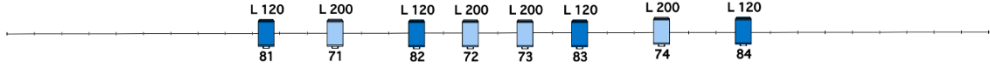
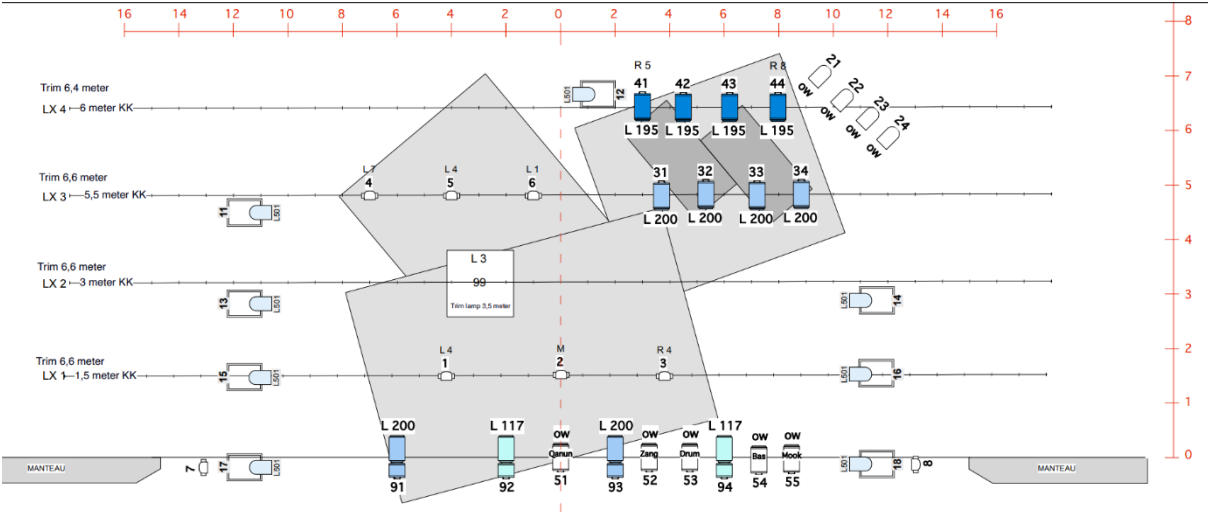
Getekend door Tiedo Wilschut
Schaal 1:75 @A4 | Versie: 10-9-2012

Voorstelling:REMLA.....

Datum:

Gewicht per trek max 300kg
Vrije trekhoogte 17,5m
Poolflengte 8,5m
Frieshoogte 4m

Lichtplan:



Geldof Verhaart & den Ottolander	
Show name	REMLA
Designed by	Mike den Ottolander
Drawn by	Mike den Ottolander
Scale	1:100
Date	12-09-2023
CAD file name	Remaplot V.5

Eigen techniek:

Geluid:

- Diverse Microfoons waaronder:
 - o Microfoons
 - o 4x Zenders voor muzikanten
- 6x DI-box voor instrumenten
- Geluidstafel

Licht:

Lichttafel

Vloerlicht - Zij-lampen

Moving Heads

Hazer

Benodigheden vanuit Techniek Theater:

- 2 personen techniek.
- Zwarte balletvloer
- 5x Microfoon stands
- Toneeltrapje voor podiumdelen a 1m00 breed en 0m80 hoog.

Licht:

- 8x narrow par-64 (CP 61)

Krachtstroom aansluiting 32a op de vloer.

Geluid:

- 4 x podium Monitors waarvan 3 x statief hoog + 1 x laag
- 20x XLR bekabeling (div. lengtes)

Cat6 verbinding van Foh zij podium rechts.

Podium:

2x Standaard Podiumdelen (prakken) 2x1 meter

4 x pootjes 60

4 x pootjes 80

PRIKLIJST REMLA '23

Kanaal	Instrument	Microfoon	Stand	Snake	Mon. Group
1+2	Roland SPD-SX	Stereo D/I	-	A1+2	1
3	Snare	SM 57	laag met hengel	A3	1
4	Floor Tom	MD 421	laag met hengel	A4	1
5	Cymbals L	Neumann 184	hoog met hengel	A5	1
6	Cymbals R	Neumann 184	hoog met hengel	A6	1
7	Rav Vast L	Neumann 184	hoog met hengel	A7	1
8	Rav Vast R	Neumann 184	hoog met hengel	A8	1
9	Riq fixed position	SM 57	laag met hengel	A9	1
10	Riq Wireless	Neumann MCM 114	-	-	1
11+12	Laptop	Stereo D/I	-	A10+A11	1
13	Electrische Gitaar	D/I + Boss WL-20 zender (jack)	-	B1	2
14+15	Moog	Stereo D/I	-	B2+B3	2
16+17	Yamaha cs Keyboard	Stereo D/I	-	B4+B5	2
18	Contrabas Wireless	Neumann MCM 114	-	-	2
19	Ud Wireless	Neumann MCM 114	-	-	3
20+21	Qanun	Stereo D/I + Neumann MCM 114	-	B6+B7	3
22	Vocals Wireless	Sennheiser HSP 2 - Headset	-	-	4

5x Stereo D/I

1x Mono D/I

2x SM 57

1x MD 421

3x Neumann 184

4x Neumann MCM 114

1x Sennheiser HSP 2 - Headset

4x Beltpacks

1x Boss WL-20 (draadloos jack systeem)

4 monitors muzikanten

2 monitors dansers